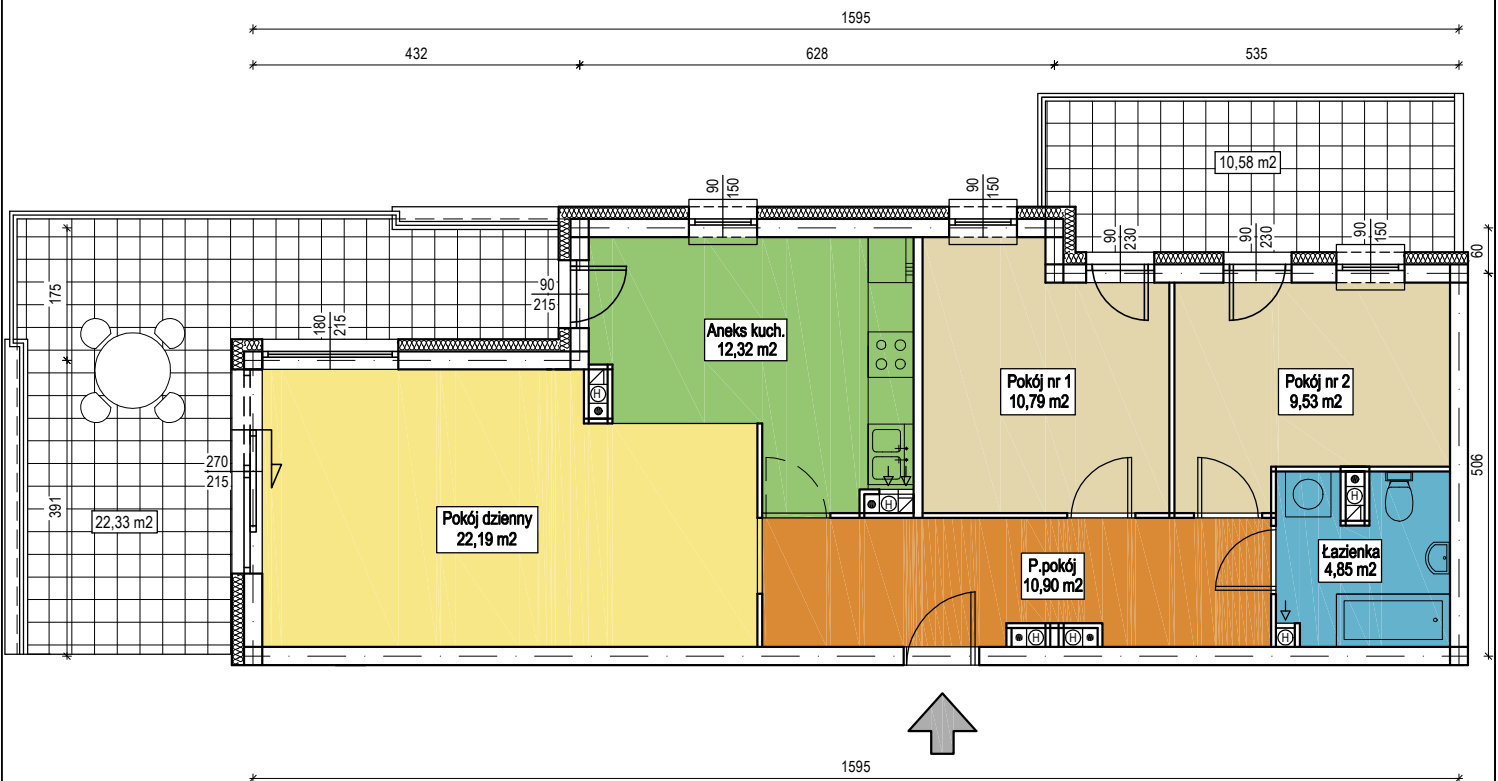
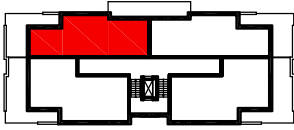
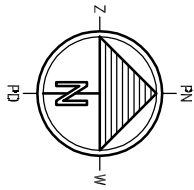


BUDYNEK OZN. B MIESZKANIE 3-POK.

* MM *

Mieszkanie nr: 23 PU=70,58 m²



Nr mieszkania i położenie	Mieszkanie nr 23 - 3 piętro
Powierzchnia mieszkania	70,58 m ²
Powierzchnia komórki lokatorskiej	4,00 m ²

U W A G A : - powierzchnie mieszkania podano w świetle ścian wyprawionych
- powierzchnie komórki lokatorskiej podano w świetle ścian niewyprawionych

KATALOG MIESZKAŃ

BUDYNEK MIESZKALNY WIELORODZINNY OZN. B
PISZ, dz. o nr geod. 293/1

PRIBO-EPB Sp. z o.o. 19-300 Elk, ul. Łukasiewicza 6
tel.: 087 621 57 91, 606 750 457, e-mail: jakub@pribo-epb.elk.pl
www.pribo-epb.elk.pl

skala 1:100

