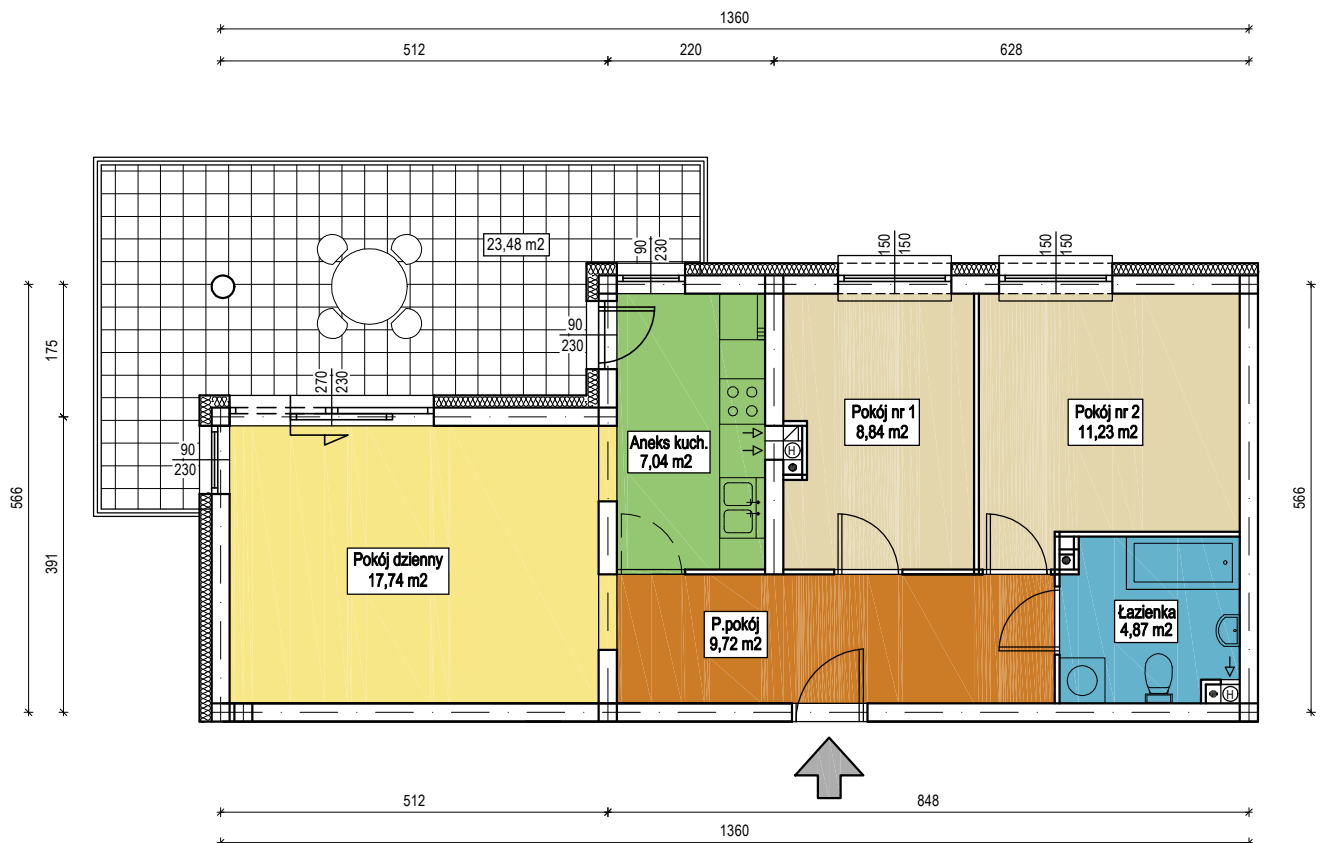
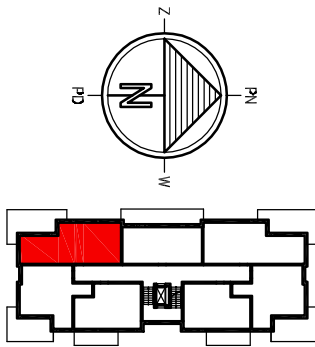


BUDYNEK OZN. B MIESZKANIE 3-POK.

* MJ1 *

Mieszkania nr: 3, 10, 17

PU=59,44 m²



Nr mieszkania i położenie	Mieszkanie nr 3 - parter	Mieszkanie nr 10 - 1 piętro	Mieszkanie nr 17 - 2 piętro
Powierzchnia mieszkania	59,44 m ²	59,44 m ²	59,44 m ²
Powierzchnia komórki lokatorskiej	3,76 m ²	3,76 m ²	3,76 m ²

U W A G A : - powierzchnie mieszkania podano w świetle ścian wyprawionych
- powierzchnie komórki lokatorskiej podano w świetle ścian niewyprawionych

KATALOG MIESZKAŃ

BUDYNEK MIESZKALNY WIELORODZINNY OZN. B
PISZ, dz. o nr geod. 293/1

PRIBO-EPB Sp. z o.o. 19-300 Ełk, ul. Łukasiewicza 6
tel.: 087 621 57 91, 606 750 457, e-mail: jakub@pribo-epb.elk.pl
www.pribo-epb.elk.pl

skala 1:100

