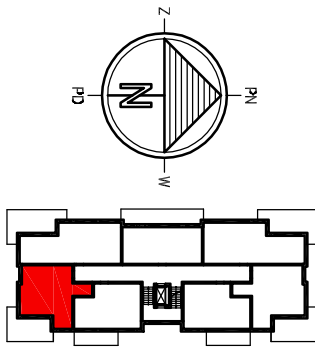


BUDYNEK OZN. B MIESZKANIE 2-POK.

* MI1 *

Mieszkania nr: 2, 9, 16
PU=50,05 m²



Nr mieszkania i położenie	Mieszkanie nr 2 - parter	Mieszkanie nr 9 - 1 piętro	Mieszkanie nr 16 - 2 piętro
Powierzchnia mieszkania	50,05 m ²	50,05 m ²	50,05 m ²
Powierzchnia komórki lokatorskiej	3,60 m ²	3,60 m ²	3,60 m ²

U W A G A : - powierzchnie mieszkania podano w świetle ścian wyprawionych
- powierzchnie komórki lokatorskiej podano w świetle ścian niewyprawionych

KATALOG MIESZKAŃ

BUDYNEK MIESZKALNY WIELORODZINNY OZN. B
PISZ, dz. o nr geod. 293/1

PRIBO-EPB Sp. z o.o. 19-300 Ełk, ul. Łukasiewicza 6
tel.: 087 621 57 91, 606 750 457, e-mail: jakub@pribo-epb.elk.pl
www.pribo-epb.elk.pl

skala 1:100

