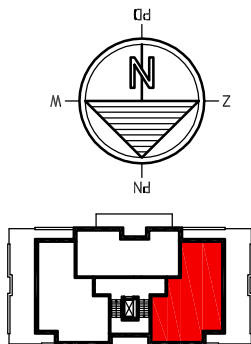


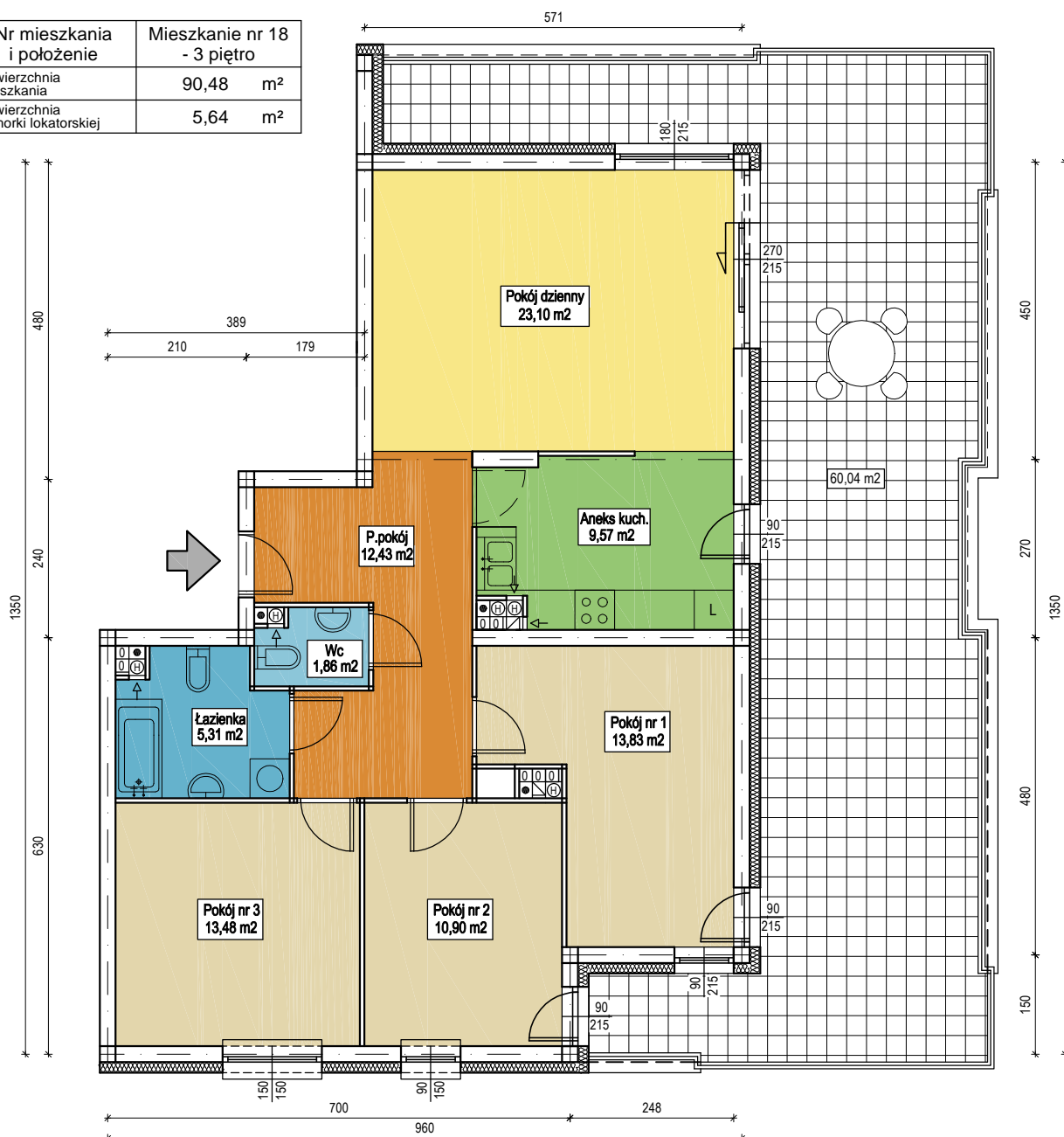
# BUDYNEK OZN. A MIESZKANIE 4-POK.

**\* MG \***

**Mieszkanie nr: 18**  
**PU=90,48 m<sup>2</sup>**



Nr mieszkania i położenie	Mieszkanie nr 18 - 3 piętro
Powierzchnia mieszkania	90,48 m <sup>2</sup>
Powierzchnia komórki lokatorskiej	5,64 m <sup>2</sup>



U W A G A : - powierzchnie mieszkania podano w świetle ścian wyprawionych  
- powierzchnie komórki lokatorskiej podano w świetle ścian niewyprawionych

## KATALOG MIESZKAŃ

BUDYNEK MIESZKALNY WIELORODZINNY OZN. A  
PISZ, dz. o nr geod. 293/1

PRIBO-EPB Sp. z o.o. 19-300 Ełk, ul. Łukasiewicza 6  
tel.: 087 621 57 91, 606 750 457, e-mail: jakub@pribo-epb.elk.pl  
www.pribo-epb.elk.pl

skala 1:100

