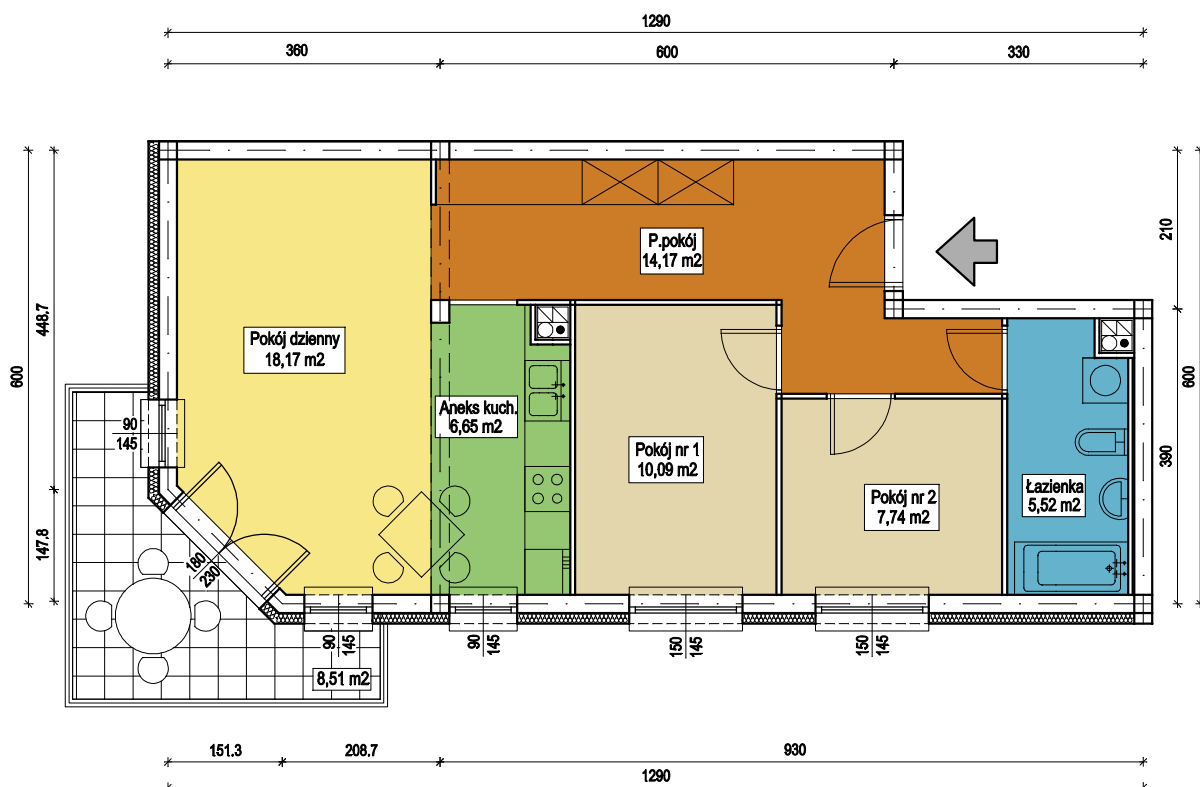


## MIESZKANIE 3-POK.

**\* ME1 \***

Mieszkania nr: 31, 36, 41, 46, 51

**PU=62,07 m<sup>2</sup>**



| Nr mieszkania i położenie         | Mieszkanie nr 31 - parter | Mieszkanie nr 36 - 1 piętro | Mieszkanie nr 41 - 2 piętro | Mieszkanie nr 46 - 3 piętro | Mieszkanie nr 51 - 4 piętro |
|-----------------------------------|---------------------------|-----------------------------|-----------------------------|-----------------------------|-----------------------------|
| Powierzchnia mieszkania           | 62,07 m <sup>2</sup>      | 62,07 m <sup>2</sup>        | 62,07 m <sup>2</sup>        | 62,07 m <sup>2</sup>        | 62,07 m <sup>2</sup>        |
| Powierzchnia komórki lokatorskiej | 3,60 m <sup>2</sup>       | 3,45 m <sup>2</sup>         | 3,28 m <sup>2</sup>         | 3,29 m <sup>2</sup>         | 3,28 m <sup>2</sup>         |

**U W A G A :** - powierzchnie mieszkania podano w świetle ścian wyprawionych  
 - powierzchnie komórki lokatorskiej podano w świetle ścian niewyprawionych

# KATALOG MIESZKAŃ

BUDYNEK MIESZKALNY WIELORODZINNY  
 GIŻYCKO, al. 1 Maja - dz. o nr geod. 156/8

PRIBO-EPB Sp. z o.o. 19-300 Elk, ul. Łukasiewicza 6  
 tel.: 087 621 57 91, 606 750 457, e-mail: jakub@pribo-epb.elk.pl  
[www.pribo-epb.elk.pl](http://www.pribo-epb.elk.pl)

skala 1:100



ISO 9001:2000