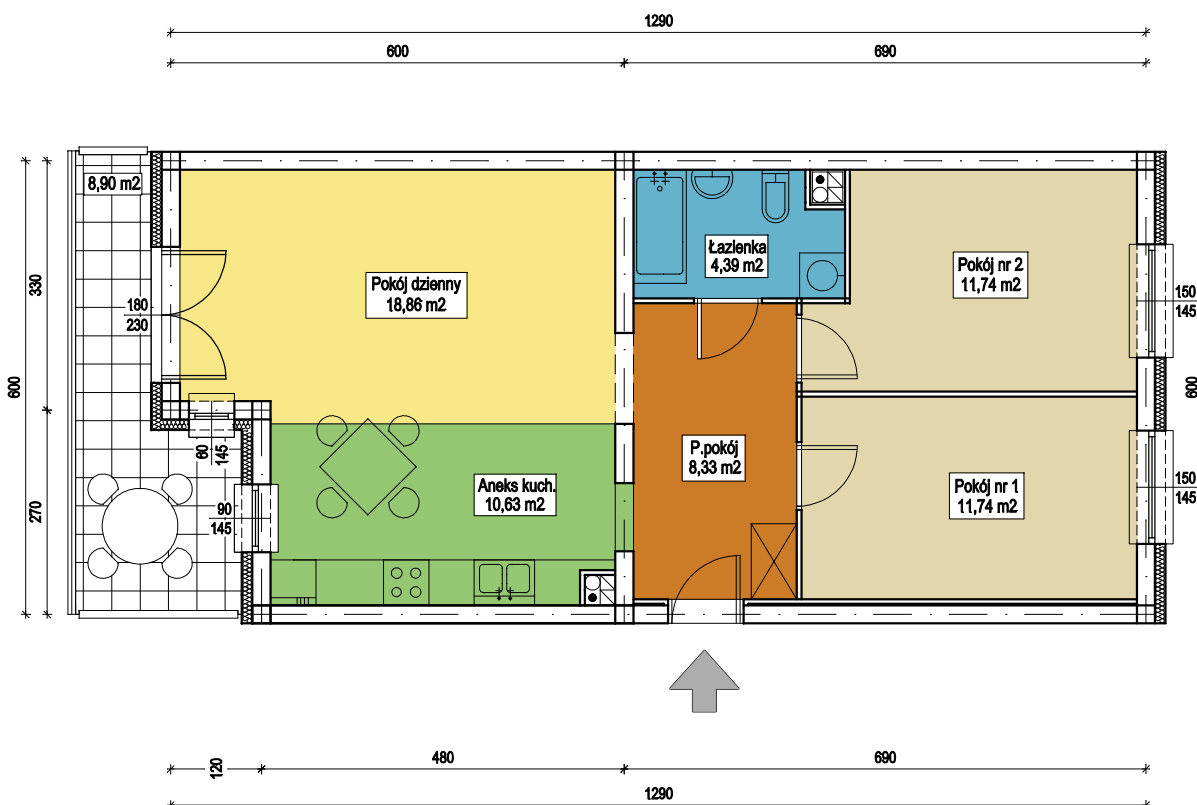


MIESZKANIE 3-POK.

*** MC2 ***

Mieszkania nr: 35, 40, 45, 50, 55

PU=65,69 m²



Nr mieszkania i położenie	Mieszkanie nr 35 - parter	Mieszkanie nr 40 - 1 piętro	Mieszkanie nr 45 - 2 piętro	Mieszkanie nr 50 - 3 piętro	Mieszkanie nr 55 - 4 piętro
Powierzchnia mieszkania	65,69 m ²	65,69 m ²	65,69 m ²	65,69 m ²	65,69 m ²
Powierzchnia komórki lokatorskiej	4,27 m ²	4,56 m ²	3,66 m ²	3,55 m ²	3,55 m ²

UWAGA: - powierzchnie mieszkania podano w świetle ścian wyprawionych
 - powierzchnie komórki lokatorskiej podano w świetle ścian niewyprawionych

KATALOG MIESZKAŃ

BUDYNEK MIESZKALNY WIELORODZINNY
 GIŻYCKO, al. 1 Maja - dz. o nr geod. 156/8

PRIBO-EPB Sp. z o.o. 19-300 Elk, ul. Łukasiewicza 6
 tel.: 087 621 57 91, 606 750 457, e-mail: jakub@pribo-epb.elk.pl
www.pribo-epb.elk.pl

skala 1:100



ISO 9001:2000