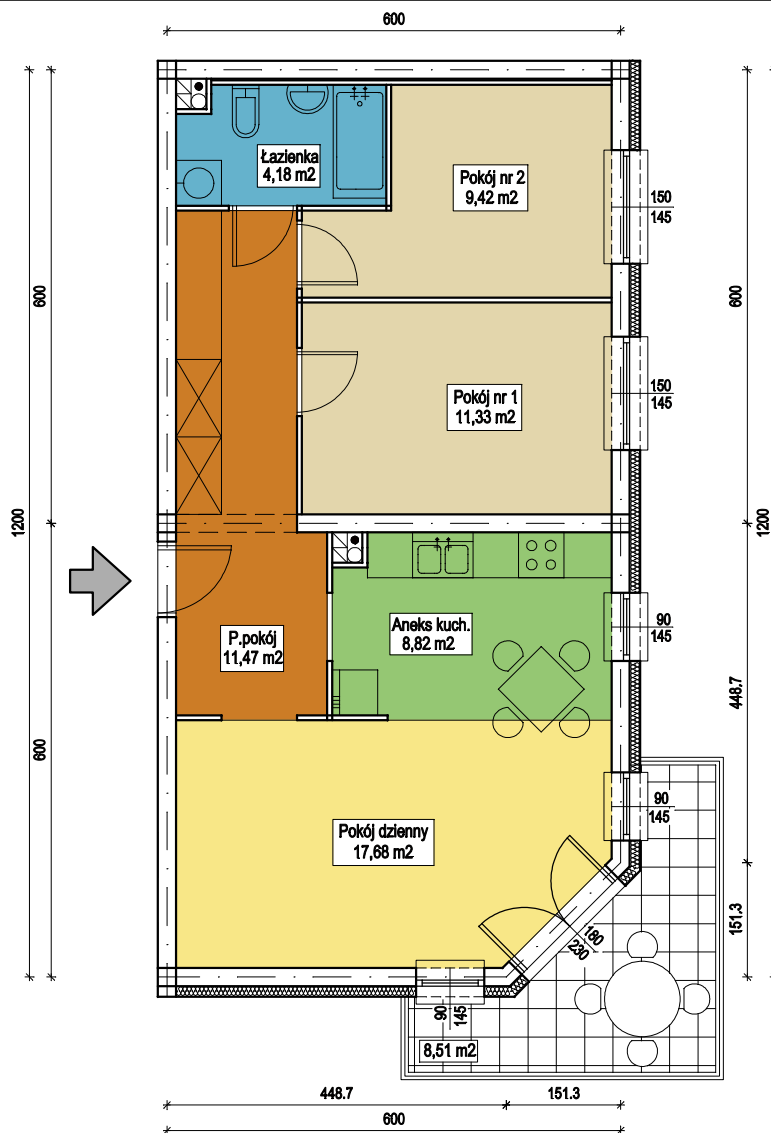


# MIESZKANIE 3-POK.

## \* MA1 \*

Mieszkania nr: 1, 7, 13, 19, 25

**PU=62,90 m<sup>2</sup>**



Nr mieszkania i położenie	Mieszkanie nr 1 - parter	Mieszkanie nr 7 - 1 piętro	Mieszkanie nr 13 - 2 piętro	Mieszkanie nr 19 - 3 piętro	Mieszkanie nr 25 - 4 piętro
Powierzchnia mieszkania	62,90 m <sup>2</sup>	62,90 m <sup>2</sup>	62,90 m <sup>2</sup>	62,90 m <sup>2</sup>	62,90 m <sup>2</sup>
Powierzchnia komórki lokatorskiej	3,41 m <sup>2</sup>	3,31 m <sup>2</sup>	3,41 m <sup>2</sup>	3,41 m <sup>2</sup>	3,56 m <sup>2</sup>

**UWAGA:** - powierzchnie mieszkania podano w świetle ścian wyprawionych  
 - powierzchnie komórki lokatorskiej podano w świetle ścian niewyprawionych

## KATALOG MIESZKAŃ

BUDYNEK MIESZKALNY WIELORODZINNY  
 GIŻYCKO, al. 1 Maja - dz. o nr geod. 156/8

PRIBO-EPB Sp. z o.o. 19-300 Elk, ul. Łukasiewicza 6  
 tel.: 087 621 57 91, 606 750 457, e-mail: jakub@pribo-epb.elk.pl  
[www.pribo-epb.elk.pl](http://www.pribo-epb.elk.pl)

skala 1:100



ISO 9001:2000