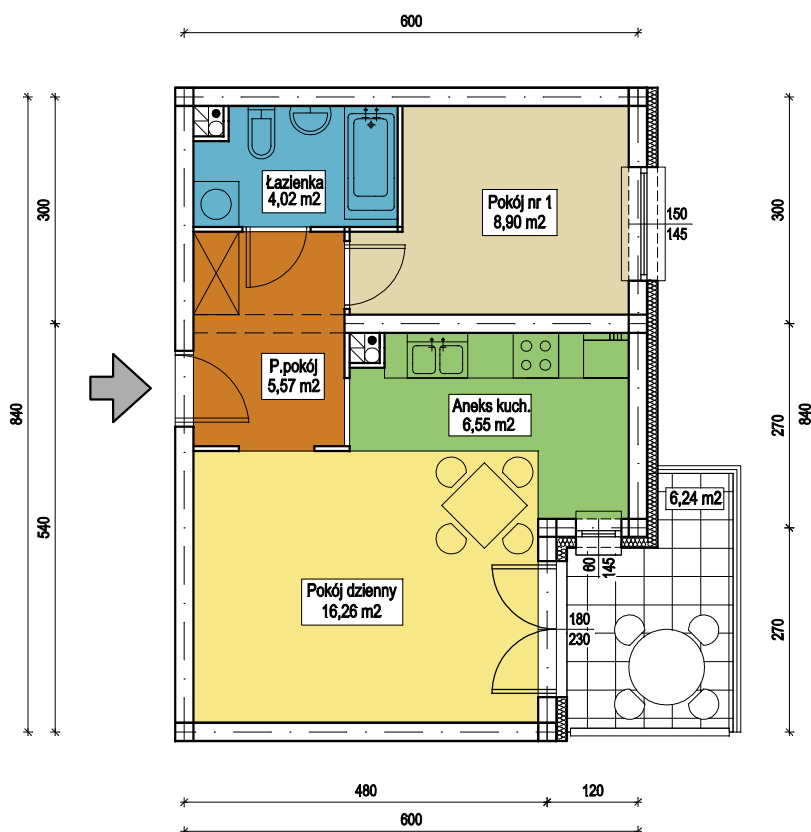


## MIESZKANIE 2-POK.

**\* MG2 \***

**Mieszkania nr: 34, 39, 44, 49, 54**

**PU=41,30 m<sup>2</sup>**



Nr mieszkania i położenie	Mieszkanie nr 34 - parter	Mieszkanie nr 39 - 1 piętro	Mieszkanie nr 44 - 2 piętro	Mieszkanie nr 49 - 3 piętro	Mieszkanie nr 54 - 4 piętro
Powierzchnia mieszkania	41,30 m <sup>2</sup>	41,30 m <sup>2</sup>	41,30 m <sup>2</sup>	41,30 m <sup>2</sup>	41,30 m <sup>2</sup>
Powierzchnia komórki lokatorskiej	2,71 m <sup>2</sup>	2,71 m <sup>2</sup>	2,71 m <sup>2</sup>	2,71 m <sup>2</sup>	2,71 m <sup>2</sup>

**UWAGA:** - powierzchnie mieszkania podano w świetle ścian wyprawionych  
 - powierzchnie komórki lokatorskiej podano w świetle ścian niewyprawionych

# KATALOG MIESZKAŃ

BUDYNEK MIESZKALNY WIELORODZINNY  
 GIŻYCKO, al. 1 Maja - dz. o nr geod. 156/8

PRIBO-EPB Sp. z o.o. 19-300 Elk, ul. Łukasiewicza 6  
 tel.: 087 621 57 91, 606 750 457, e-mail: jakub@pribo-epb.elk.pl  
[www.pribo-epb.elk.pl](http://www.pribo-epb.elk.pl)

skala 1:100



ISO 9001:2000