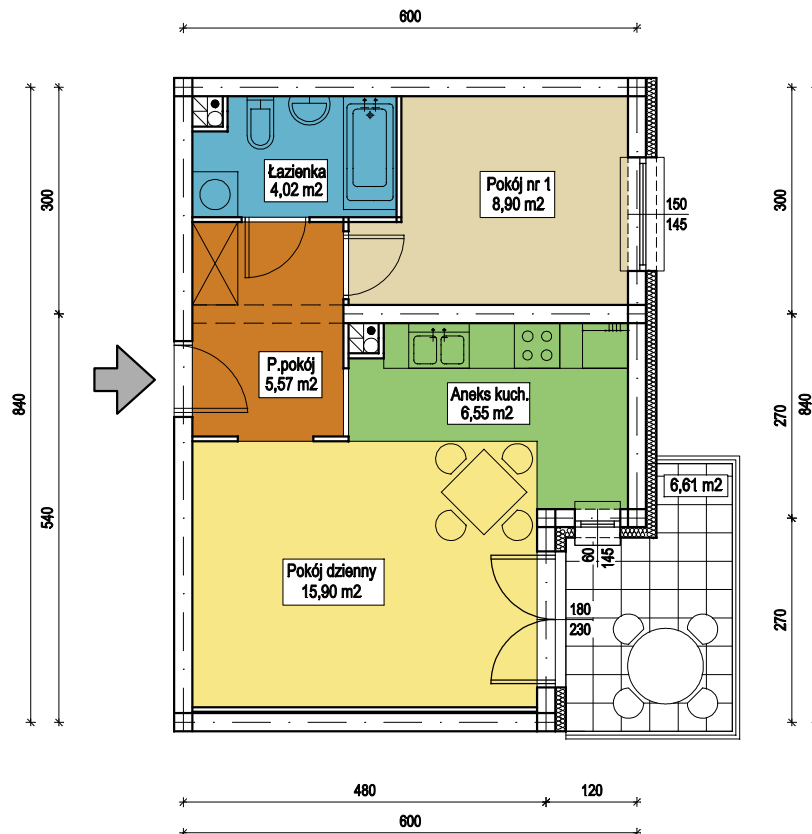


MIESZKANIE 2-POK.

*** MG1 ***

Mieszkania nr: 12, 18, 24, 30

PU=40,94 m²



Nr mieszkania i położenie	Mieszkanie nr 12 - 1 piętro	Mieszkanie nr 18 - 2 piętro	Mieszkanie nr 24 - 3 piętro	Mieszkanie nr 30 - 4 piętro
Powierzchnia mieszkania	40,94 m ²	40,94 m ²	40,94 m ²	40,94 m ²
Powierzchnia komórki lokatorskiej	2,86 m ²	2,73 m ²	2,73 m ²	2,73 m ²

U W A G A : - powierzchnie mieszkania podano w świetle ścian wyprawionych
 - powierzchnie komórki lokatorskiej podano w świetle ścian niewyprawionych

KATALOG MIESZKAŃ

BUDYNEK MIESZKALNY WIELORODZINNY
 GIŻYCKO, al. 1 Maja - dz. o nr geod. 156/8

PRIBO-EPB Sp. z o.o. 19-300 Elk, ul. Łukasiewicza 6
 tel.: 087 621 57 91, 606 750 457, e-mail: jakub@pribo-epb.elk.pl
www.pribo-epb.elk.pl

skala 1:100



ISO 9001:2000