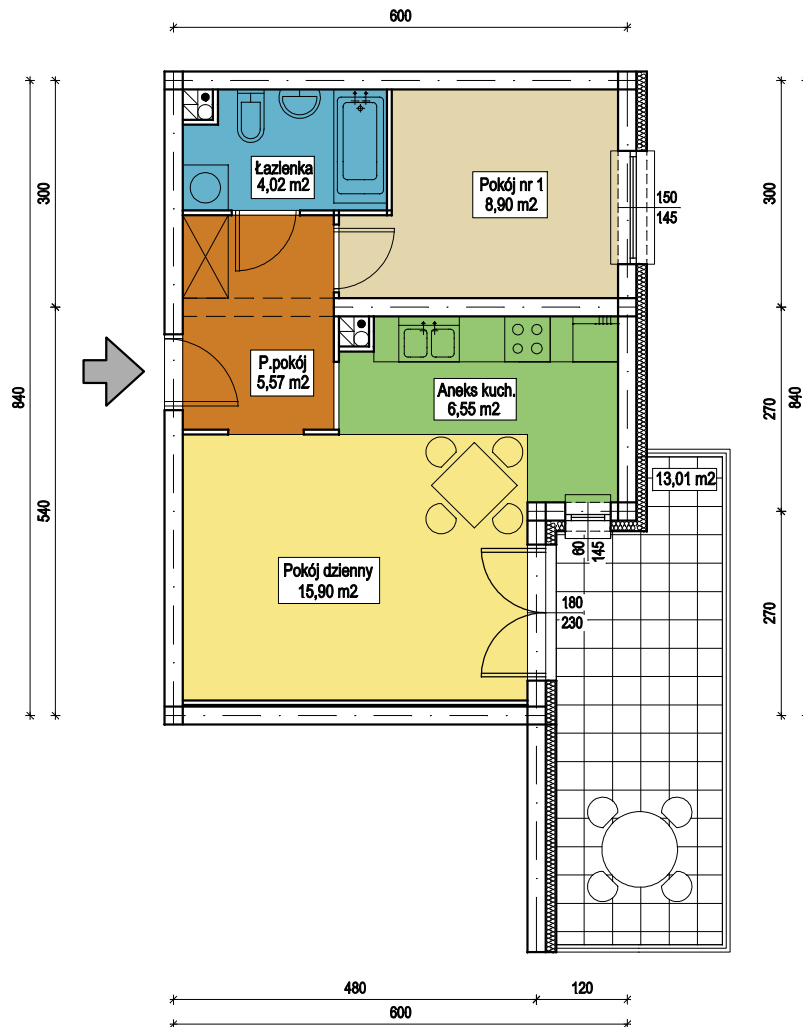


MIESZKANIE 2-POK.

* MG1 *

Mieszkanie nr: 6

PU=40,94 m²



| | |
|-----------------------------------|--------------------------|
| Nr mieszkania i położenie | Mieszkanie nr 6 - parter |
| Powierzchnia mieszkania | 40,94 m ² |
| Powierzchnia komórki lokatorskiej | 2,52 m ² |

UWAGA: - powierzchnie mieszkania podano w świetle ścian wyprawionych
 - powierzchnie komórki lokatorskiej podano w świetle ścian niewyprawionych

KATALOG MIESZKAŃ

BUDYNEK MIESZKALNY WIELORODZINNY
 GIŻYCKO, al. 1 Maja - dz. o nr geod. 156/8

PRIBO-EPB Sp. z o.o. 19-300 Elk, ul. Łukasiewicza 6
 tel.: 087 621 57 91, 606 750 457, e-mail: jakub@pribo-epb.elk.pl
www.pribo-epb.elk.pl

skala 1:100



ISO 9001:2000