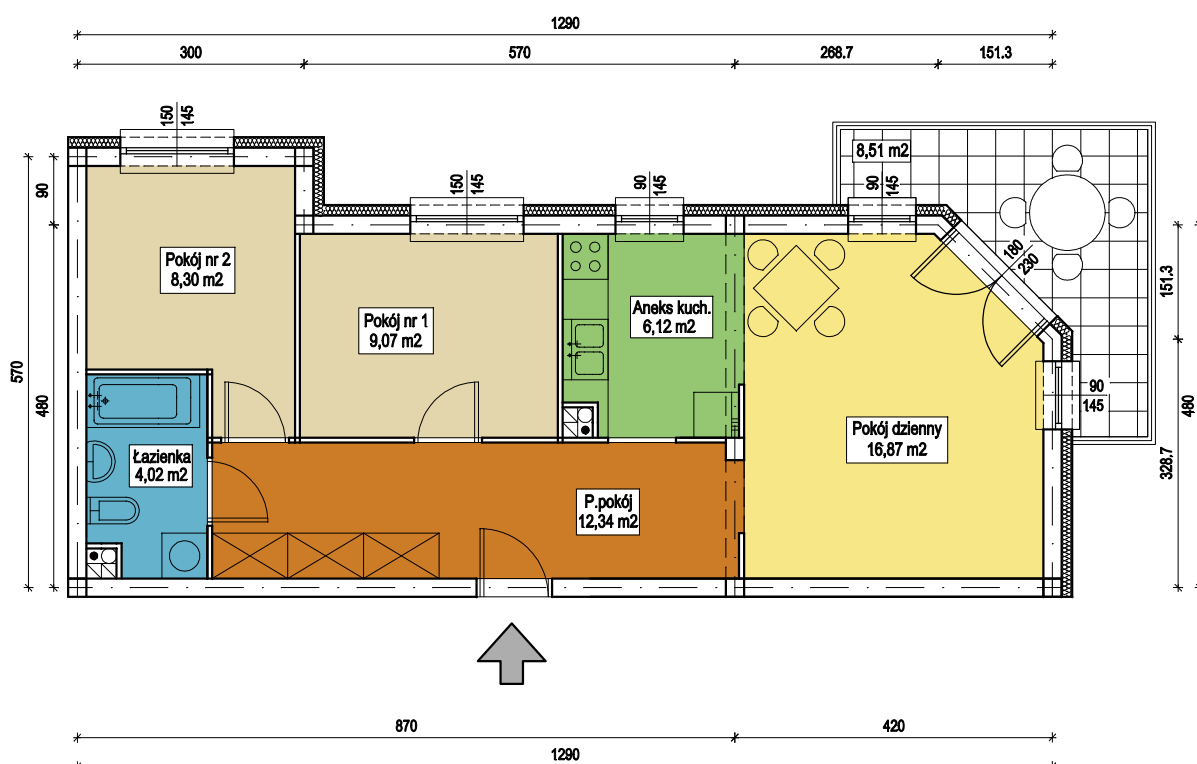


MIESZKANIE 3-POK.

*** MD2 ***

Mieszkania nr: 33, 38, 43, 48, 53

PU=56,72 m²



Nr mieszkania i położenie	Mieszkanie nr 33 - parter	Mieszkanie nr 38 - 1 piętro	Mieszkanie nr 43 - 2 piętro	Mieszkanie nr 48 - 3 piętro	Mieszkanie nr 53 - 4 piętro
Powierzchnia mieszkania	56,72 m ²	56,72 m ²	56,72 m ²	56,72 m ²	56,72 m ²
Powierzchnia komórki lokatorskiej	3,29 m ²	3,11 m ²	2,91 m ²	3,29 m ²	3,19 m ²

U W A G A : - powierzchnie mieszkania podano w świetle ścian wyprawionych
 - powierzchnie komórki lokatorskiej podano w świetle ścian niewyprawionych

KATALOG MIESZKAŃ

BUDYNEK MIESZKALNY WIELORODZINNY
 GIŻYCKO, al. 1 Maja - dz. o nr geod. 156/8

PRIBO-EPB Sp. z o.o. 19-300 Elk, ul. Łukasiewicza 6
 tel.: 087 621 57 91, 606 750 457, e-mail: jakub@pribo-epb.elk.pl
www.pribo-epb.elk.pl

skala 1:100



ISO 9001:2000