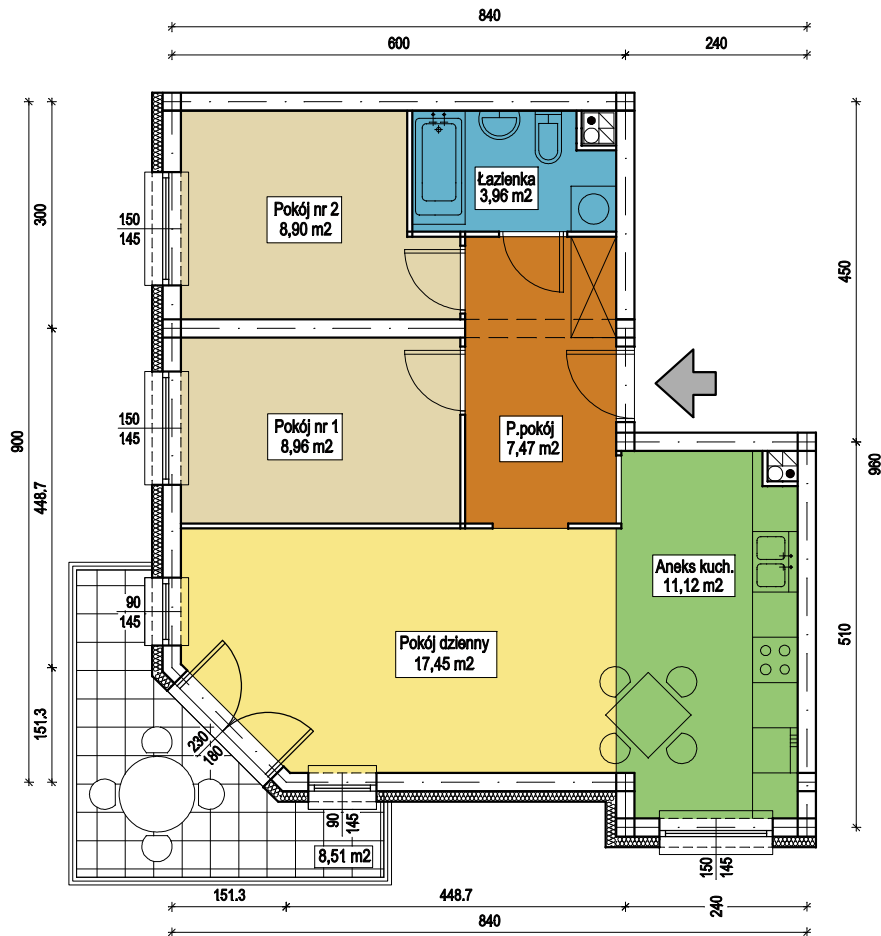


MIESZKANIE 3-POK.

* MB1 *

Mieszkania nr: 2, 8, 14, 20, 26

PU=57,86 m²



Nr mieszkania i położenie	Mieszkanie nr 2 - parter	Mieszkanie nr 8 - 1 piętro	Mieszkanie nr 14 - 2 piętro	Mieszkanie nr 20 - 3 piętro	Mieszkanie nr 26 - 4 piętro
Powierzchnia mieszkania	57,86 m ²	57,86 m ²	57,86 m ²	57,86 m ²	57,86 m ²
Powierzchnia komórki lokatorskiej	3,29 m ²	3,29 m ²	3,29 m ²	3,31 m ²	3,41 m ²

UWAGA: - powierzchnie mieszkania podano w świetle ścian wyprawionych
 - powierzchnie komórki lokatorskiej podano w świetle ścian niewyprawionych

KATALOG MIESZKAŃ

BUDYNEK MIESZKALNY WIELORODZINNY
 GIŻYCKO, al. 1 Maja - dz. o nr geod. 156/8

PRIBO-EPB Sp. z o.o. 19-300 Elk, ul. Łukasiewicza 6
 tel.: 087 621 57 91, 606 750 457, e-mail: jakub@pribo-epb.elk.pl
www.pribo-epb.elk.pl

skala 1:100



ISO 9001:2000