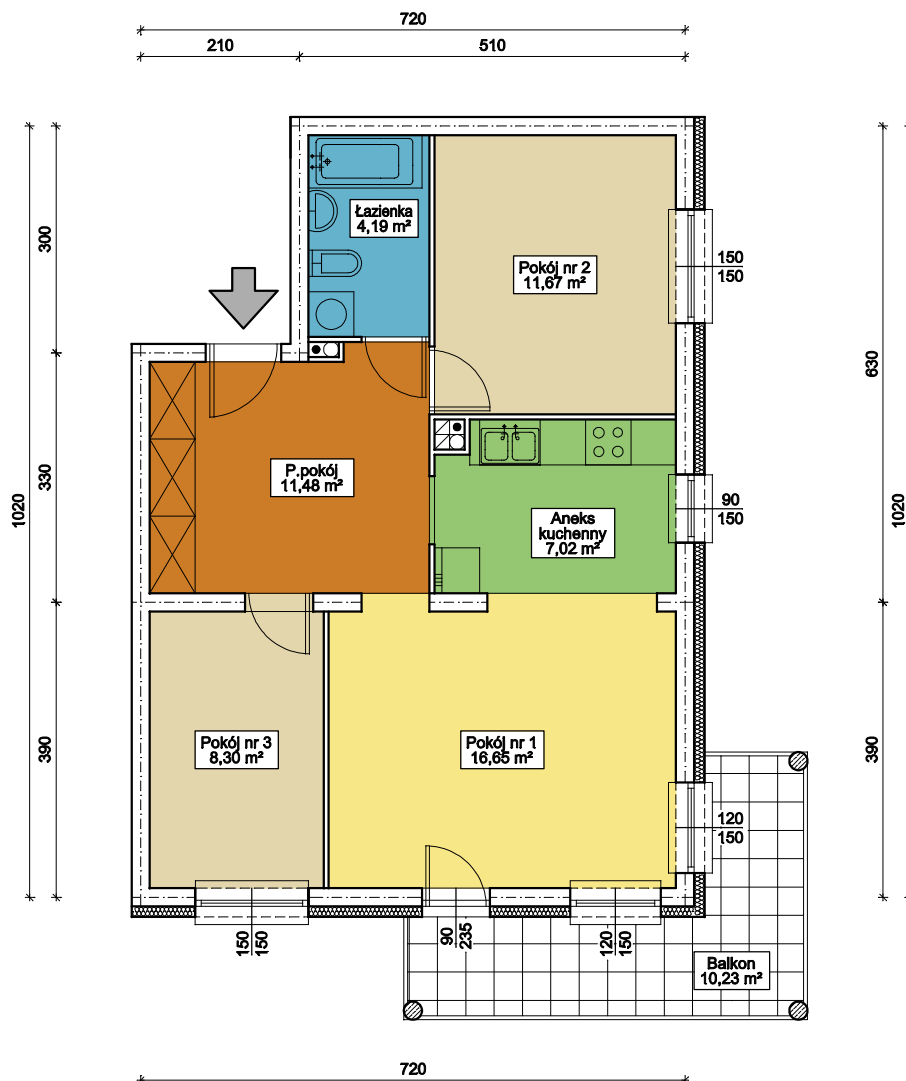


MIESZKANIE 3-POK.

** MI **

Mieszkania nr: 33, 37, 41, 45

PU=59,31 m²



Nr mieszkania i położenie	Mieszkanie nr 33 - parter	Mieszkanie nr 37 - 1 piętro	Mieszkanie nr 41 - 2 piętro	Mieszkanie nr 45 - 3 piętro
Powierzchnia mieszkania	59,31 m ²	59,31 m ²	59,31 m ²	59,31 m ²
Powierzchnia komórki lokatorskiej	3,75 m ²	3,79 m ²	3,91 m ²	3,45 m ²

U W A G A : - powierzchnie mieszkania podano w świetle ścian wyprawionych
 - powierzchnie komórki lokatorskiej podano w świetle ścian niewyprawionych

KATALOG MIESZKAŃ

BUDYNEK MIESZKALNY WIELORODZINNY
 GOŁDAP , ul. Kolejowa - dz. o nr geod. 578/3

PRIBO-EPB Sp. z o.o. 19-300 Elk, ul. Łukasiewicza 6
 tel.: 087 621 57 91, 606 750 457, e-mail: jakub@pribo-epb.elk.pl
www.pribo-epb.elk.pl

skala 1:100



ISO 9001:2000