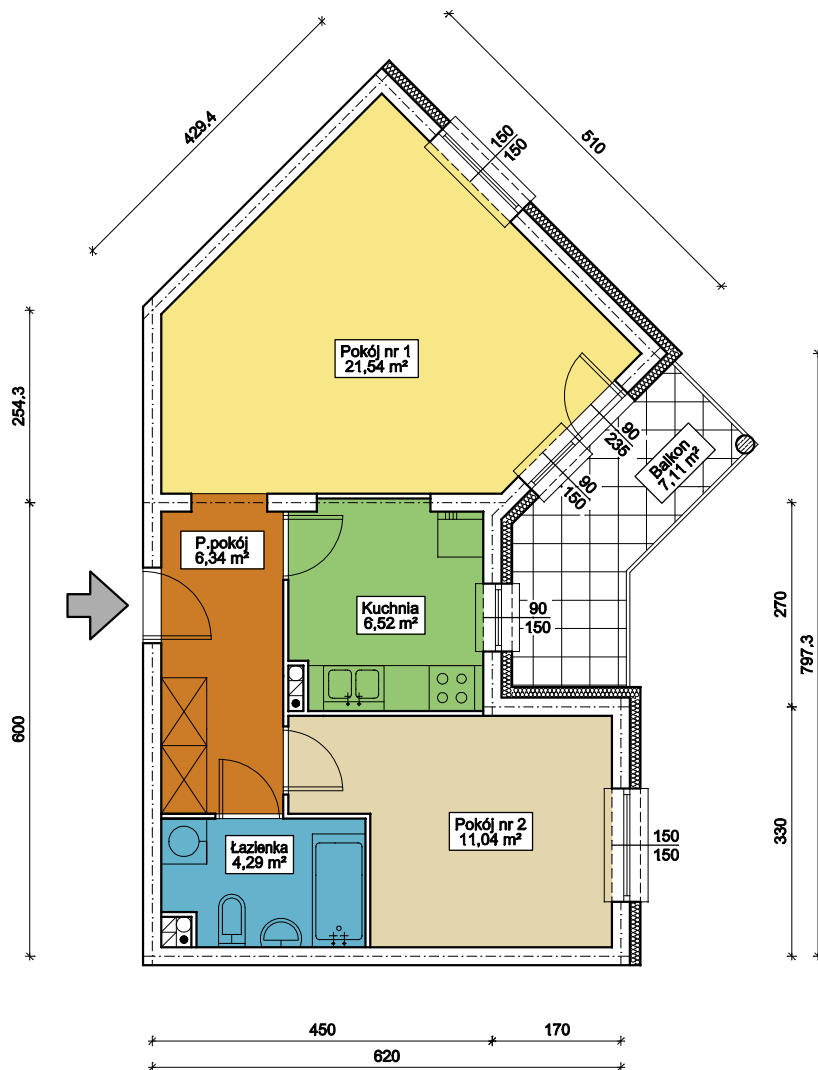


MIESZKANIE 2-POK.

*** ME2 ***

Mieszkania nr: 13, 18, 23, 28

PU=49,73 m²



Nr mieszkania i położenie	Mieszkanie nr 13 - parter	Mieszkanie nr 18 - 1 piętro	Mieszkanie nr 23 - 2 piętro	Mieszkanie nr 28 - 3 piętro
Powierzchnia mieszkania	49,73 m ²	49,73 m ²	49,73 m ²	49,73 m ²
Powierzchnia komórki lokatorskiej	3,76 m ²	3,76 m ²	3,16 m ²	3,16 m ²

U W A G A : - powierzchnie mieszkania podano w świetle ścian wyprawionych
 - powierzchnie komórki lokatorskiej podano w świetle ścian niewyprawionych

KATALOG MIESZKAŃ

BUDYNEK MIESZKALNY WIELORODZINNY
 GOŁDAP , ul. Kolejowa - dz. o nr geod. 578/3

PRIBO-EPB Sp. z o.o. 19-300 Elk, ul. Łukasiewicza 6
 tel.: 087 621 57 91, 606 750 457, e-mail: jakub@pribo-epb.elk.pl
www.pribo-epb.elk.pl

skala 1:100



ISO 9001:2000