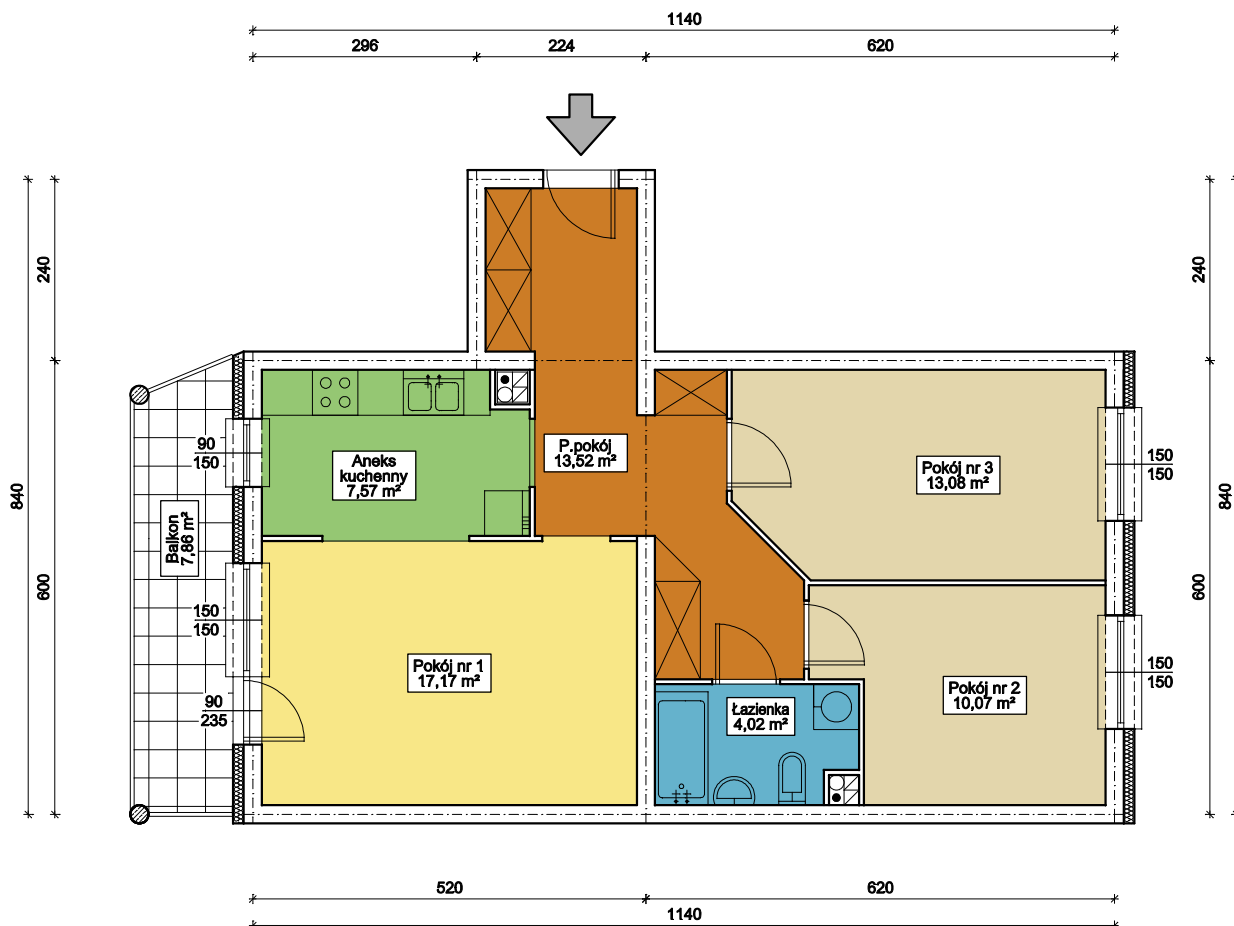


## MIESZKANIE 3-POK.

**\* MD2 \***

Mieszkania nr: 14, 19, 24, 29

**PU=65,43 m<sup>2</sup>**



Nr mieszkania i położenie	Mieszkanie nr 14 - parter	Mieszkanie nr 19 - 1 piętro	Mieszkanie nr 24 - 2 piętro	Mieszkanie nr 29 - 3 piętro
Powierzchnia mieszkania	65,43 m <sup>2</sup>	65,43 m <sup>2</sup>	65,43 m <sup>2</sup>	65,43 m <sup>2</sup>
Powierzchnia komórki lokatorskiej	4,16 m <sup>2</sup>	3,79 m <sup>2</sup>	5,80 m <sup>2</sup>	5,65 m <sup>2</sup>

**U W A G A :** - powierzchnie mieszkania podano w świetle ścian wyprawionych  
 - powierzchnie komórki lokatorskiej podano w świetle ścian niewyprawionych

# KATALOG MIESZKAŃ

BUDYNEK MIESZKALNY WIELORODZINNY  
 GOŁDAP , ul. Kolejowa - dz. o nr geod. 578/3

PRIBO-EPB Sp. z o.o. 19-300 Elk, ul. Łukasiewicza 6  
 tel.: 087 621 57 91, 606 750 457, e-mail: jakub@pribo-epb.elk.pl  
[www.pribo-epb.elk.pl](http://www.pribo-epb.elk.pl)

skala 1:100



ISO 9001:2000