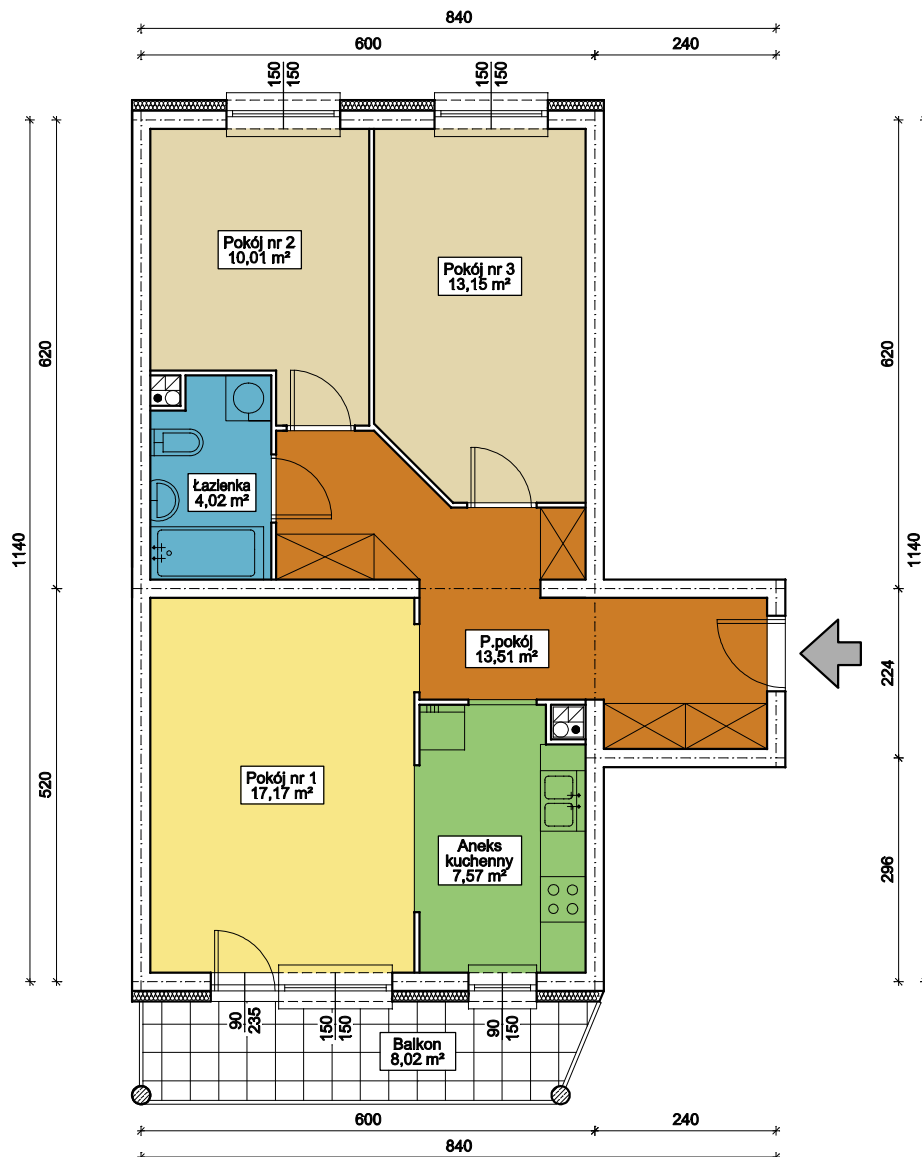


MIESZKANIE 3-POK.

* MD1 *

Mieszkania nr: 16, 21, 26, 31

PU=65,43 m²



Nr mieszkania i położenie	Mieszkanie nr 16 - parter	Mieszkanie nr 21 - 1 piętro	Mieszkanie nr 26 - 2 piętro	Mieszkanie nr 31 - 3 piętro
Powierzchnia mieszkania	65,43 m ²	65,43 m ²	65,43 m ²	65,43 m ²
Powierzchnia komórek lokatorskiej	4,16 m ²	3,60 m ²	4,32 m ²	5,73 m ²

U W A G A : - powierzchnie mieszkania podano w świetle ścian wyprawionych
 - powierzchnie komórki lokatorskiej podano w świetle ścian niewyprawionych

KATALOG MIESZKAŃ

BUDYNEK MIESZKALNY WIELORODZINNY
 GOŁDAP , ul. Kolejowa - dz. o nr geod. 578/3

PRIBO-EPB Sp. z o.o. 19-300 Elk, ul. Łukasiewicza 6
 tel.: 087 621 57 91, 606 750 457, e-mail: jakub@pribo-epb.elk.pl
www.pribo-epb.elk.pl

skala 1:100



ISO 9001:2000