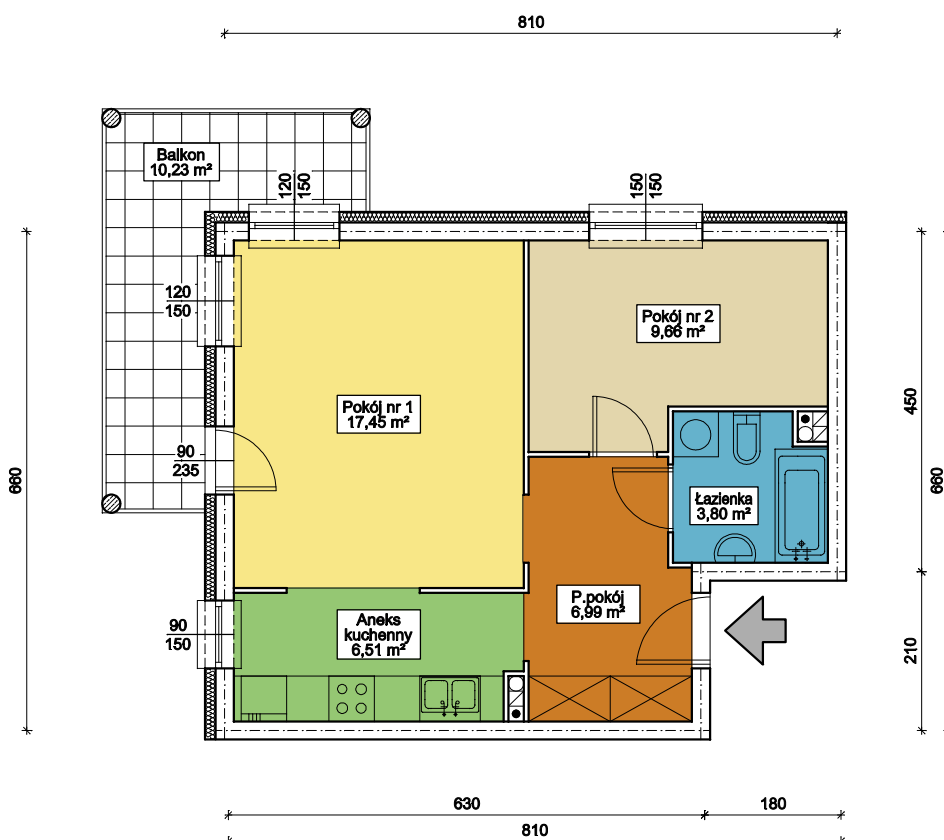


MIESZKANIE 2-POK.

*** MA ***

Mieszkania nr: 3, 6, 9, 12

PU=44,28 m²



Nr mieszkania i położenie	Mieszkanie nr 3 - parter	Mieszkanie nr 6 - 1 piętro	Mieszkanie nr 9 - 2 piętro	Mieszkanie nr 12 - 3 piętro
Powierzchnia mieszkania	44,28 m ²	44,28 m ²	44,28 m ²	44,28 m ²
Powierzchnia komórki lokatorskiej	3,75 m ²	3,30 m ²	3,32 m ²	3,30 m ²

U W A G A : - powierzchnie mieszkania podano w świetle ścian wyprawionych
 - powierzchnie komórki lokatorskiej podano w świetle ścian niewyprawionych

KATALOG MIESZKAŃ

BUDYNEK MIESZKALNY WIELORODZINNY
 GOŁDAP , ul. Kolejowa - dz. o nr geod. 578/3

PRIBO-EPB Sp. z o.o. 19-300 Elk, ul. Łukasiewicza 6
 tel.: 087 621 57 91, 606 750 457, e-mail: jakub@pribo-epb.elk.pl
www.pribo-epb.elk.pl

skala 1:100



ISO 9001:2000